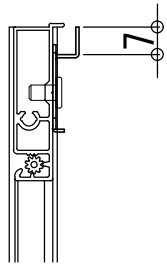
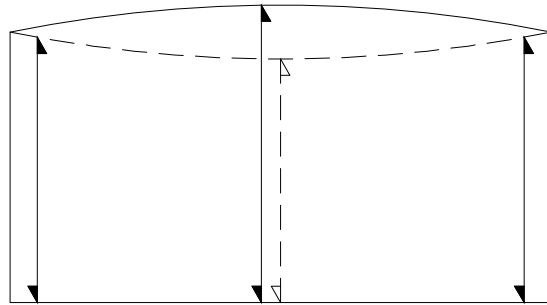


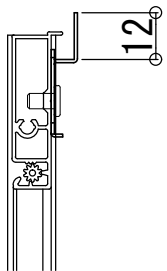
ビル用長ツメ はどんなときに使うの？

建物が古くなるとサッシ枠の中央部分が盛り上っていたり垂れていることがあります。そして網戸が一番低い高さを基準に作られます。



今までのツメは7mmしか網戸レールに引っかからないため、高所部では網戸が外れる恐れがありました。

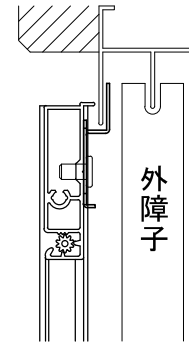
そこで！！



ツメを長くして12mmとしたのが

ビル用長ツメ

です。



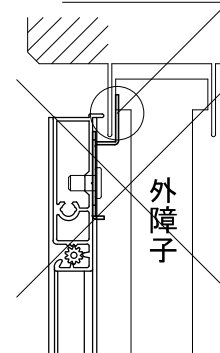
通常の場合、ツメの飲み込み分が増えて網戸が外れる恐れを減らすこととなりました。

しかし・・・

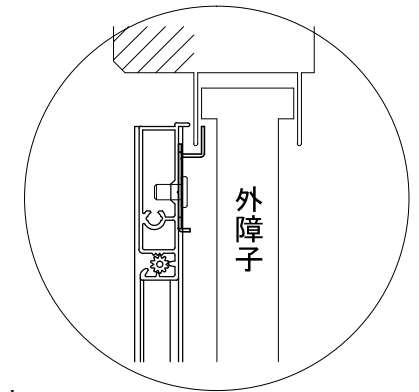
障子がドブ溝の場合など『ビル用長ツメ』を使用出来ない場合があります。

『長ツメの場合』

ツメが外障子の外止め等に干渉



『従来のツメの場合』



『ビル用長ツメ』も一長一短あります。

サッシや躯体の状況などの御考慮の上、ツメの選択をお願いします。

| ビル用ツメ (標準) | ビル用長ツメ (オプション) |
|-------------------|-------------------|
| <p>M4x7平小ネジD8</p> | <p>M4x7平小ネジD8</p> |